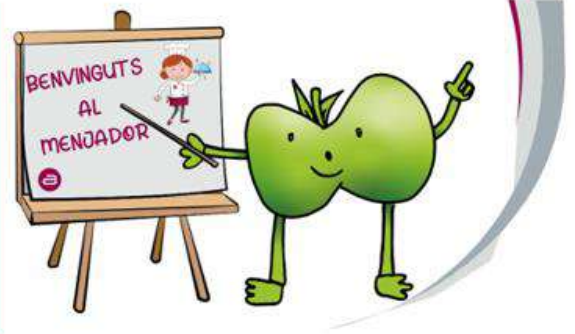


ESCOLA GAVÀ MAR

NORMATIVA MENJADOR

CURS 2022-2023



El menjador escolar: un espai educatiu saludable



Oferim:

Un projecte de menjador, que es basa en una alimentació sana, gaudint tots els recursos del lleure educatiu perquè els infants creixent fent-se persones autònomes, responsables, creatives, cooperatives i felices.

Els nostres objectius:

- Promoure una **alimentació** variada i equilibrada, que cobreixi tots els requisits nutricionals dels nostres infants, adquirint hàbits i actituds saludables.
- Educar en valors, emocions, sostenibilitat, habilitats socials Programa de Revisió de Menús Escolars

Una alimentació saludable



- Gràcies a una cuina casolana i de qualitat amb productes ecològics com llegums, pasta, arròs, carns, verdures, hortalisses i fruita de temporada. També introduïm peix fresc cada quinze dies. Considerant la temporalitat dels aliments i la proximitat dels proveïdors, garantim una alimentació saludable, amb menús ben variats, agradables i atractius.
- Els nostres menús estan regulats per les pautes que marca el Programa de Revisió de Menús Escolars (PReME) liderat per l'Agència de Salut Pública de Catalunya (ASPCAT).
- Amb la garantia que els aliments del menú diari reuneixen les condicions de seguretat per a tots els alumnes és una tasca bàsica.
- Els nens i nenes amb **intoleràncies** o **al·lèrgies** alimentàries diagnosticades per especialistes disposaran d'un menú especial adaptat a les seves necessitats. Un equip de dietistes realitzaran dietes personalitzades a partir dels informes mèdics facilitats per les famílies.
- Cada trimestre penjarem a l'aplicatiu (a documentació) els menús, propostes del sopar (per a equilibrar menú setmanal) i alguns consells dietètics.
- Les **dietes**: Les famílies comunicaran al servei de menjador les dietes puntuals abans de les 10 h del matí.
- Oferim servei de **pícnic** a tots els usuaris fixos del menjador, i a tots els eventuals que ho desitgin. En el cas de voler o no voler pícnic, s'ha d'avisar amb 48 hores laborables d'antelació.

La comunicació

Per a nosaltres la complicitat amb les famílies és fonamental, així hem establert diversos **canals comunicatius**:



- Aplicatiu "on line" del menjador, cada hora del dia. Els missatges seran revisats, cada dia abans de les 10 h del matí: https://comocomen.com/_adara039/padres/login.php
- A través del mòbil, amb el següent codi QR:
- Telèfon JUANI 936 451 885
- Horari de dilluns a divendres de 9 a 10 h.
- E-mail: egavamar@ausolan.com
- Presencial, sol·licitant cita.



El nostre projecte educatiu

- El centre d'interès d'aquest any és:

EMOCIONA'T AMB ELS COLORS DE LA VIDA!! Aquest fil conductor està ple d'activitats programades d'educació emocional i alimentària, perquè els infants tinguin un desenvolupament maduratiu sa de cos i de ment, de millora de les relacions positives i de cura al medi ambient.

- Els objectius del projecte i les eines per a portar-lo a terme són:



EDUCACIÓ ALIMENTÀRIA I HÀBITS SALUDABLES

El color dels aliments ens ensenyarà que la natura ens aporta el que el nostre organisme necessita, segon la temporalitat i el clima, per a créixer plens de salut i energia.

JORNADES EDUCATIVES GASTRONÒMIQUES

JOGS

FESTES POPULARS

CANÇONS

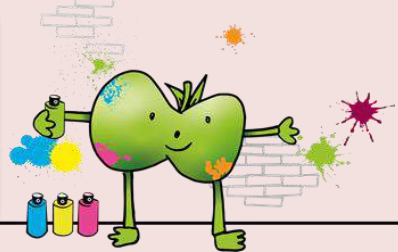
CONTES

BALLS

TALLERS

COL·LOQUIS

I MOLTES ALTRES ACTIVITATS



EDUCACIÓ EMOCIONAL

Descobrir les nostres emocions i les dels altres, ens farà reconèixer-les per a aprendre a gestionar-les i gaudir de la convivència en bona harmonia.

EDUCACIÓ D'OCI, CULTURA I ESPORT

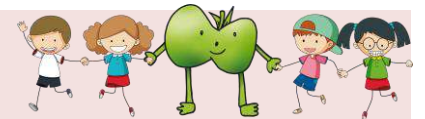
El color de la natura, el del cel i el de les tradicions, ens farà gaudir del temps lliure, endinsar-nos en boscos de la tardor, aurores boreals, danses, esports tradicionals...

EDUCACIÓ EN SOSTENIBILITAT

La defensa del medi ambient, el combatre el canvi climàtic i la lluita per aconseguir un planeta més just i en pau, ens faran ajudar a l'ONU a aconseguir els seus objectius sostenibles i crear un món millor.



Normes i hàbits de convivència al menjador



- Amb la finalitat de mantenir un ambient relaxat i adequat per al treball educatiu que es duu a terme en l'espai del menjador escolar es poden adoptar mesures correctores.
- Es consideren com a faltes els fets de conducta que s'aparten de les pautes generals i bàsiques de convivència.
- Les faltes caldrà delimitar-les en el context del menjador o en el general del centre.
- La gravetat de la falta es determinarà atenent específicament a l'edat, coneixement, responsabilitat, intenció i altres circumstàncies que minven o agreugen l'acció.
- Les faltes poden comportar mesures correctores com la pèrdua de temps d'esbarjo o la possibilitat d'accedir al servei.

Els infants de P3



- Després de l'àpat diari, els nens i nenes de P3 aniran a dormir o a descansar. Per tal de crear un clima adient, la sala s'enfosqueix i s'utilitzen recursos per a relaxar els infants com ara la música o els contes.
- Us informarem del material per als alumnes que facin ús del servei de menjador. Us preguem que poseu el nom de l'infant a tot el material.

Els informes



Mitjançant l'aplicatiu:

- ☉ P3: Les famílies dels alumnes de P3 rebran **un informe diari** amb informació de la quantitat d'ingesta i del descans, encara que només utilitzin el servei de forma esporàdica.
- ☉ P4 i P5: Les famílies rebran un informe mensual de com ha menjat el seu fill/a, i si es produeix alguna incidència remarcable.
- ☉ 1r fins a 6è: **Trimestralment** les famílies rebran un informe personalitzat de seguiment i valoració de la progressió de l'alumne.

Sortida del centre escolar



- ☉ Cap usuari de menjador podrà sortir del recinte escolar sense previ avís i únicament amb autorització del pare, mare o tutor.
- ☉ Si per algun motiu les famílies han de recollir als infants, han d'avisar a la coordinadora del menjador amb antelació.

Medicaments



- ☉ Al menjador se segueix la mateixa normativa del centre respecte a l'administració de medicament.
- ☉ Caldrà una autorització signada pel pare/mare o tutors/es, juntament amb la corresponent recepta, on ha de posar el nom de l'alumne/a, la pauta d'administració i el nom del medicament que ha de prendre.

Pagament del servei menjador



A través de l'aplicatiu *on line* carregant el moneder:

- ☉ Tothom ha de pagar per avançat.
- ☉ S'ha d'entrar a l'aplicatiu i anar a l'apartat MONEDER, i seguir els passos indicats.
- ☉ Us recordem el *link* de l'aplicatiu: https://comocomen.com/_adara039/padres/login.php
- ☉ Cap infant pot fer ús del servei del menjador si no té el moneder en positiu.
- ☉ Un saldo negatiu del curs anterior impossibilita l'accés al servei en el nou curs escolar.
- ☉ Avantatge de pagar a través del moneder: l'import de les absències justificades es recupera automàticament en la següent recàrrega.

Criteris d'abonament



Absència justificada, notificada a la coordinadora del menjador, abans de les 10 h del mateix dia:

- ☉ Es cobrarà únicament la diferència entre l'import total del menú i la part proporcional de la matèria primera, per tant, es retornarà 2,5 € per dia durant els primers 3 dies.
- ☉ A partir del 4t dia el cost serà de 0€.
- ☉ En cas de no avisar es cobrarà l'import total.

En **situacions imprevistes** (vagues i nevades) o **colònies**, en no saber des del menjador, quins infants participaran en les mateixes.

- ☉ En cas de no fer ús del servei s'ha de comunicar a la coordinadora en l'horari establert i es considerarà absència justificada.
- ☉ En cas de no avisar es cobrarà la quantitat total.

Pagament per avançat – EL TENIR UN SALDO NEGATIU COMPORTA LA RENUNCIA DEL SERVEI

Aquest any us demanem la màxima col.laboració en tenir sempre els moneders en POSITIU. Si aquests estan en NEGATIU, implica la no acceptació de les condicions del servei, la renúncia al mateix i la no recollida dels infants a la sortida de les classes.

- En el cas dels infants fixos: Us adjuntem un quadre de les quantitats que s'han de carregar a l'aplicatiu a PRINCIPI DE CADA MES.
- En el cas dels eventuais, l'aplicatiu no permet fer missatges d'assistència si està el moneder en negatiu, perdent el dret de la utilització del servei.

Relació de pagaments mensuals per avançat

mesos	fixes de 5 dies		fixes de 4 dies		fixes de 3 dies	
	dies	cuota	dies	cuota	dies	cuota
Setembre	20	129,4	16	103,52	12	77,64
Octubre	19	122,93	16	103,52	12	77,64
Novembre	21	135,87	18	116,46	15	97,05
Desembre	11	71,17	11	71,17	10	64,7
Gener	17	109,99	14	90,58	11	71,17
Febrer	19	122,93	17	109,99	14	90,58
Març	23	148,81	19	122,93	15	97,05
Abril	13	84,11	12	77,64	9	58,23
Maig	21	135,87	18	116,46	14	90,58
Juny	16	103,52	12	77,64	9	58,23

Preus curs 2022-2023

MENJADOR	PREU
MENÚ FIX	6.47 €
MENÚ EVENTUAL	6.90€
MENÚ 2n GERMÀ	6.14 €

PRODUCTE	PREU
ENTREPÀ GRAN	2,20 €
ENTREPÀ PETIT	1,70 €
PEÇA DE FRUITA	0,60 €

ACOLLIDA MATINAL	CURS 2022-23
ALUMNES FIXES 1H	40,88 €
ALUMNES FIXES ½ HORA	20,70 €
ALUMNES EVENTUAL 1H	4,14 €
ALUMNES EVENTUALS ½ HORA	2,12 €



L'alimentació és la base d'una vida saludable.

Acceptació de les condicions del servei

La utilització del servei suposa una acceptació de les condicions establertes i el compromís a la col.laboració del seu compliment, necessari per a poder garantir un bon funcionament.